

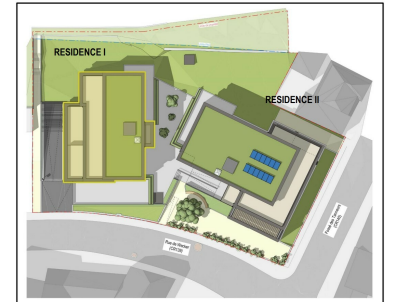
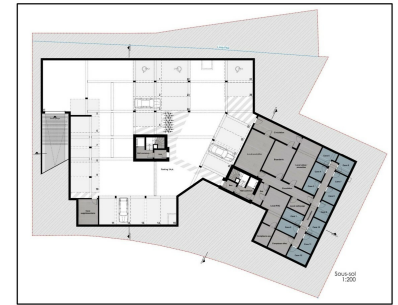


Rez-de-chaussée  
1:200

- +/- 132 m<sup>2</sup>
- 3 WC
- 2 chambres
- 10 m<sup>2</sup>
- 1 SDD/1 SDB
- 2 parkings int.



App. 2.2  
1:100



## DESCRIPTION

Grevenmacher future construction d'un appartement (Lot 1.3) situé au rez-de-chaussée de la résidence "L'Or Loge I" de 6 unités à, rue de Wecker, d'une surface habitable de ± 132 m<sup>2</sup> avec deux emplacements intérieurs le tout proche de toutes commodités. Composition : hall d'entrée avec garde-robe, séjour avec cuisine ouverte, salle à manger avec un accès direct à la terrasse de ± 10 m<sup>2</sup>, 1 WC séparé, deux chambres à coucher dont une suite parentale avec dressing, deux salles douche avec WC, une salle de bains, débarras, local technique pour la VMC et rangement, une cave. Parties communes : une buanderie, un local vélos, local poubelles. Les appartements sont également équipés de chauffage par le sol et de stores en aluminium motorisés. Le prix de vente comprend un taux de TVA à 3% (sous condition d'acceptation par l'Administration de l'Enregistrement). Prix pour investisseurs au taux normal de TVA 17% sur demande. Pour tous renseignements supplémentaires ou pour convenir un rendez-vous pour...

## CHARACTERISTICS

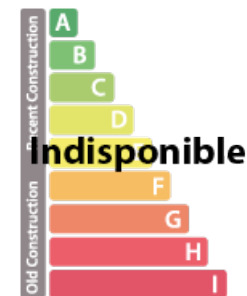
Number of pieces : 10  
Nb. chamber (s) : 3  
Area : 132m<sup>2</sup>  
Nb. of bathrooms : 1  
Equipped kitchen : Oui

Lux Immo Concept

143B route de Luxembourg L-4973  
 (+352) 27 62 29 42  
 immo@luximmoconcept.lu  
 <https://www.luximmoconcept.ovh/en/detail-107766>

## ENERGY PASS

### Energy class



### Thermal insulation class

**A**