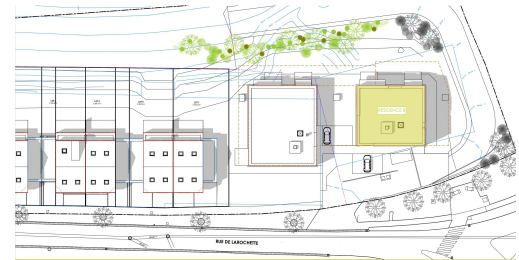
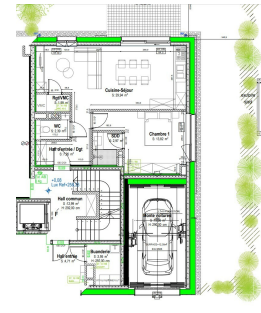


Surfaces Nettes Appartement B0-2	
<b>Rez-de-chaussée 0.00</b>	
Chambre 1	13.67
Cuisine-Séjour	29.94
Hall d'entrée / Dgt	7.26
Rgt/VMC	1.99
SDD	3.02
WC	2.39
<b>Total</b>	<b>58.29 m<sup>2</sup></b>
<b>Surfaces non Hab. Appartement B0-2</b>	
<b>Sous-sol -3.45</b>	
Cave 8	5.00
Place parking n°20	12.50
Place parking n°8	14.00
<b>Rez-de-chaussée 0.00</b>	
Jardin (NC terrasse)	362.52
Terrasse	14.94
<b>Total</b>	<b>408.98 m<sup>2</sup></b>

- SURFACE HABITABLE : 60,65 m<sup>2</sup>
- CHAMBRES À COUCHER : 1
- SALLE DE DOUCHE : 1
- WC SÉPARÉ : 1
- GARAGES : 2
- JARDIN : 362,52 m<sup>2</sup>

Appartement B0-2



## BESCHREIBUNG VUN DER IMMOBILIE

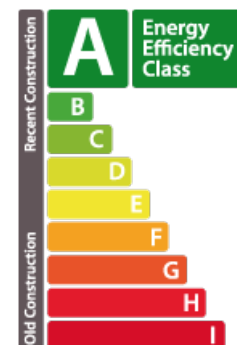
Appartement (Lot B.0.2) avec jardin avec deux emplacements intérieur, situé au rez-de-chaussée de la résidence "De Jangeli II" se composant de 6 unités, rue de Larochette d'une surface habitable de  $\pm 61$  m<sup>2</sup>. Proche de toutes commodités à  $\pm 2$  minutes de Larochette et  $\pm 30$  minutes de Luxembourg-Ville. Composition : Hall d'entrée avec vestiaire, séjour avec cuisine ouverte avec un accès direct à terrasse de  $\pm 15$  m<sup>2</sup> et au jardin de  $\pm 3,63$  ares, WC séparé, 1 chambre à coucher, salle de douche et local VMC avec rangement. L'appartement comprend également une cave privative et deux emplacements intérieurs. Parties communes : Buanderie, local vélos et poubelles. Le prix de vente comprend un taux de TVA à 3% (sous condition d'acceptation par l'Administration de l'Enregistrement). Prix pour investisseurs au taux normal de TVA 17% sur demande. Pour tous renseignements supplémentaires ou pour convenir un rendez-vous pour une visite, n'hésitez pas à nous contacter au n° 27 62 29 42 ou par e-mail à l'a...

## EEGESCHAFTEN

Unzuel Zëmmer(en) : 6  
Unzuel Kummer(en) : 1  
Fläch : 61m<sup>2</sup>  
Unzuel Buedzëmmer(en) : -  
équipiert Kichen : Non

## ENERGIEPASS

### Energieklass



### Thermesch Isolationsklass

**A**

### Klass CO2-Emissiounen

**A**

Lux Immo Concept

143B route de Luxembourg L-4973

(+352) 27 62 29 42

immo@luximmoconcept.lu

<https://www.luximmoconcept.ovh/lu/detail-107737>