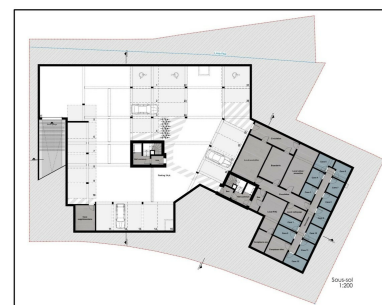


- +/- 88 m²
- 2 chambres
- 2 SDD
- 2 WC
- +/- 74 m²
- 2 parkings int.



BESCHREIUNG VUN DER IMMOBILIE

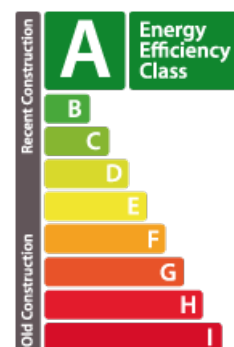
Grevenmacher future construction d'un appartement (Lot 1.3) situé au rez-de-chaussée de la résidence "L'Or Loge I" de 6 unités à, rue de Wecker, d'une surface habitable de ± 88 m² avec deux emplacements intérieurs le tout proche de toutes commodités. Composition : hall d'entrée avec garde-robe, séjour avec cuisine ouverte, salle à manger avec un accès direct à la terrasse de ± 74 m², 1 WC séparé, deux chambres à coucher, deux salles de douche dont une avec WC, local technique pour la VMC et le rangement, une cave. Parties communes : une buanderie, un local vélos, local poubelles. Les appartements sont également équipés de chauffage par le sol et de stores en aluminium motorisés. Le prix de vente comprend un taux de TVA à 3% (sous condition d'acceptation par l'Administration de l'Enregistrement). Prix pour investisseurs au taux normal de TVA 17% sur demande. Pour tous renseignements supplémentaires ou pour convenir un rendez-vous pour une visite, n'hésitez pas à nous contacter au n° 27 62...

EEGESCHAFTEN

Unzuel Zëmmer(en) : 5
 Unzuel Kummer(en) : 2
 Fläch : 74m²
 Unzuel Buedzëmmer(en) : -
 ekipéiert Kichen : Oui

ENERGIEPASS

Energieklass



Thermesch Isolatiounsklass

A

Klass CO2-Emissiounen

B

Lux Immo Concept

143B route de Luxembourg L-4973

(+352) 27 62 29 42

immo@luximmoconcept.lu

<https://www.luximmoconcept.ovh/lu/detail-107763>