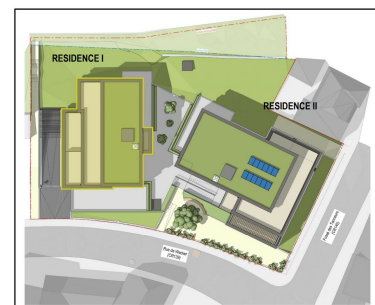


- +/- 89 m²
- 2 chambres
- 1 SDD/1 SDB
- 3 WC
- +/- 92 m²
- 2 parkings int.



BESCHREIWUNG VUN DER IMMOBILIE

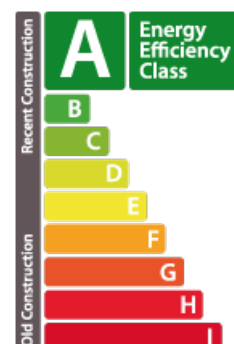
Grevenmacher future construction d'un appartement penthouse (Lot 2.6) situé au rez-de-chaussée de la résidence "L'Or Loge I" de 6 unités à, rue de Wecker, d'une surface habitable de ± 89 m² avec une magnifique terrasse de ± 89 m² avec deux emplacements intérieurs le tout proche de toutes commodités. Composition : hall d'entrée avec garde-robe, séjour avec cuisine ouverte, salle à manger avec un accès direct à la terrasse, 1 WC séparé, deux chambres à coucher dont une suite parentale avec salle de bain individuelle, deux salles de douche avec WC, local technique pour la VMC et le rangement, une cave. Parties communes : une buanderie, un local vélos, local poubelles. Les appartements sont également équipés de chauffage par le sol et de stores en aluminium motorisés. Le prix de vente comprend un taux de TVA à 3% (sous condition d'acceptation par l'Administration de l'Enregistrement). Prix pour investisseurs au taux normal de TVA 17% sur demande. Pour tous renseignements supplémentaires ou po...

EEGESCHAFTEN

Unzuel Zëmmer(en) : 6
 Unzuel Kummer(en) : 2
 Fläch : 89m²
 Unzuel Buedzëmmer(en) : 1
 ekipéiert Kichen : Oui

ENERGIEPASS

Energieklass



Thermesch Isolatiounsklass

A

Klass CO₂-Emissiounen

B

Lux Immo Concept

143B route de Luxembourg L-4973
 (+352) 27 62 29 42
 immo@luximmoconcept.lu
<https://www.luximmoconcept.ovh/lu/detail-107767>