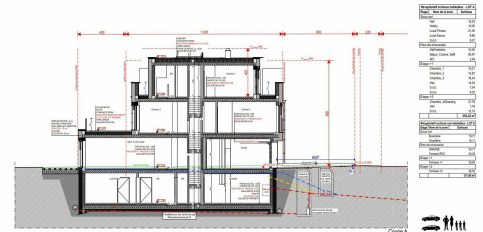


Récapitulatif surfaces habitables - LOT A		
Etage	Nom de la zone	Surfaces
Sous-sol		
	Hall	16,24
	Hobby	10,95
	Local Fitness	21,26
	Local Sauna	9,95
	S.d.B.	9,97
Rez-de-chaussée		
	Hall	13,32
	Séjour, Cuisine, Salle	80,87
	WC	2,49
Etage +1		
	Chambre, 1	15,31
	Chambre, 2	14,87
	Chambre, 3	16,43
	Hall	14,63
	S.d.B.	7,94
	S.d.B.	8,92
Etage +2		
	Chambre, 4/Dressing	21,78
	Hall	1,58
	S.d.B.	15,13
	Total	200,22 m²
Récapitulatif surfaces non habitables - LOT A		
Etage Nom de la zone Surfaces		
Etage -1		
	Buanderie	15,71
	Chambre	18,11
Rez-de-chaussée		
	Garage	35,71
	Local Fitness	26,33
Etage +1		
	Salle de bain	20,15
Etage +2		
	Salle de bain	26,32
	Total	151,68 m²



BESCHREIUNG VUN DER IMMOBILIE

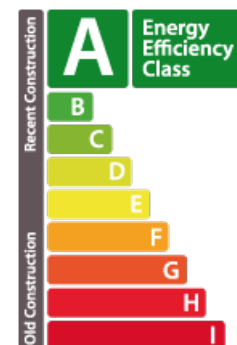
Prix sur demande, nouvelle construction disponible immédiatement. Maison jumelée de ± 240 m² surface habitable et de ± 300 m² surface au sol à Luxembourg-Kohlenberg sur un terrain de 9,08 ares de surface, proche de toutes commodités. Composition : Rez-de-chaussée : Hall d'entrée, grand séjour et salle à manger ouverts sur cuisine, donnant accès sur grande terrasse de ± 26 m² et au jardin, WC séparé, double garage et emplacement extérieur pour 2 voitures. Premier étage : Hall de nuit, 2 chambres à coucher dont 1 donnant accès à la terrasse de ± 30 m², salle de bain avec WC, chambre parentale avec salle de bain avec WC. Deuxième étage : Hall, suite parentale spacieuse avec dressing et salle de bains entourée d'une terrasse de ± 26 m². Sous-sol : Hall, cave, buanderie, local chaufferie, salle de douche, local sauna, local fitness, escalier donnant accès au jardin. La maison dispose d'un système d'alarme, de panneaux solaires thermiques, d'un chauffage au sol, de stores, de menuiseries extéri...

EEGESCHAFTEN

Unzuel Zëmmer(en) : -
Unzuel Kummer(en) : 4
Fläch : 240m²
Unzuel Buedzëmmer(en) : 3
équipiert Kichen : Non

ENERGIEPASS

Energieklass



Thermesch Isolatiounsklass

A

Klass CO₂-Emissiounen

A

✓ Lux Immo Concept

📍 143B route de Luxembourg L-4973
☎ (+352) 27 62 29 42

✉ immo@luximmoconcept.lu

🌐 <https://www.luximmoconcept.ovh/lu/detail-108032>