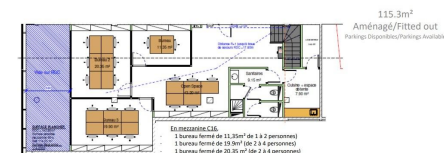


- Etage mezzanine C2A**
- 1 Bureau fermé de 18m² (de 4 à 5 personnes)
 - 1 grande salle de réunion fermée de 23m² (à agencier à votre convenance)
 - Sanitaires M/F + douche
 - Kitchenette
 - Espace serveur
- Etage mezzanine C2B**
- 1 closed office of 15m² (from 4 to 6 people)
 - 1 large closed meeting room of 23m² (to arrange at your convenience)
 - Sanitary M/F + shower
 - Kitchenette
 - Server space



- Etage mezzanine C3A**
- 1 Bureau fermé de 11,35m² de 1 à 2 personnes
 - 1 Bureau fermé de 11,35m² (de 1 à 2 personnes)
 - 1 Bureau fermé de 20,35 m² (de 2 à 4 personnes)
 - Un grand open space (à agencier à votre convenance, espace lunch, reception area)
 - Sanitaires M/F + douche
 - Kitchenette
 - Espace serveur
- Etage mezzanine C3B**
- 1 closed office of 11.35m² (from 1 to 2 people)
 - 1 closed office of 11.35m² (from 1 to 2 people)
 - 1 closed office of 20.35 m² (from 2 to 4 people)
 - A large open space (to arrange at your convenience, lunch area, reception area)
 - Sanitary M/F + shower
 - Kitchenette
 - Server space

DESCRIPTION DU BIEN

Bureaux de standing situé à Esch-sur -Alzette dans le nouveau Belval d'une superficie de +/- 381 m² proche de toutes commodités. À savoir qu'actuellement la surface se devise en quatre bureaux bien distincts, chaque partie a sa propre : kitchenette, toilette, douche et espace serveurs dédié. Le tout entièrement climatisé. Accès sécurisé au bâtiment 24 h/24 et 7 j/7 avec un badge, parking à louer sur place selon disponibilité du moment. Composition : - 1x espace accueil - 6x bureaux 1 à 2 personnes - 3x bureaux 2 à 4 personnes - 1x bureau 4 à 6 personnes - 2x open space - 1x salle de réunion. Le prix de la location est hors TVA. Pour tous renseignements supplémentaires ou pour convenir un rendez-vous pour une visite, n'hésitez pas à nous contacter au 27 62 29 42 ou par e-mail à l'adresse immo@luximmoconcept.lu

CARACTÉRISTIQUES

Nombre de pièces : -
Nb. de chambre(s) : -
Surface : 381m²
Nb. de sdb : -
Cuisine équipée : Non

✓ Lux Immo Concept

📍 143B route de Luxembourg L-4973

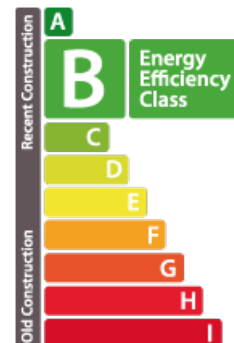
☎ (+352) 27 62 29 42

✉ immo@luximmoconcept.lu

🌐 <https://www.luximmoconcept.ovh/detail-107541>

PASSEPORT ÉNERGÉTIQUE

Classe de performance énergétique



Classe d'isolation thermique

B

Classe d'émissions de CO2

A